



**Seminar:** AufbauSeminar pädiatrische Intensivmedizin  
**Datum:** 18. – 19.11.2019  
**Ort:** Medizinisches Kompetenzzentrum, Wendisch Rietz

**Referenten:** Prof. Dr. med. Thomas Schaible  
Dr. med. Steffen Hien



**Meinung der Seminarteilnehmer zur Frage: „Wie haben Sie diesen Kurs erlebt?“**

“Hat super viel Spaß gemacht. Alltagsrelevantes Verantwortungsgefühl für den Patienten erlebt. Viele Möglichkeiten zum Austausch mit dem Kollegen, super nettes Team. Danke für den tollen Kurs!“

**Jutta Petzinger, Buseck**

“Sehr praxisrelevant, es werden Inhalte vermittelt, die so nur am Tiermodell vermittelt werden können!“

**Sebastian Schröpf, München**



---

“Sehr gute Betreuung und Vorteil direkt am Modell üben zu können. Schön wäre gewesen noch mehr auf inhomogene Lungen und Beatmung bei inhomogener Lunge einzugehen, da dies im Alltag auch relevant ist.“

**Anonym**

---

“Vielen Dank für das gute Seminar!“

**Anonym**

---

“Sehr realitätsnah mit hohem Praxisbezug. Toll war auch der Austausch mit den Kollegen verschiedener Kliniken. Das Training ermöglicht einen Lernerfolg, den man so nie in dieser Zeit schaffen könnte.“

**Juliane Schramm, Hamburg**

---

“Gute Gruppengröße, damit sehr guter Austausch möglich, auch in den Pausen. Sehr praxisnah, empfehlenswert. Gute Betreuung.“

**Volkmar Grosse, Stadtberge**

---

“Sehr hilfreich für meine zukünftige klinische Arbeit.“

**Anonym**

---

“Danke für diese 2 lehrreichen Tage!“

**Julia Maletzki, Zürich**

---

“Sehr praxisrelevant, sehr empfehlenswert“

**Maren de Haan, Bielefeld**

---

“Sehr gut, weiter so! Ich komme auch gern nochmal wieder.“

**Anonym**

---

“Sehr gutes Seminar!“

**Anonym**

---

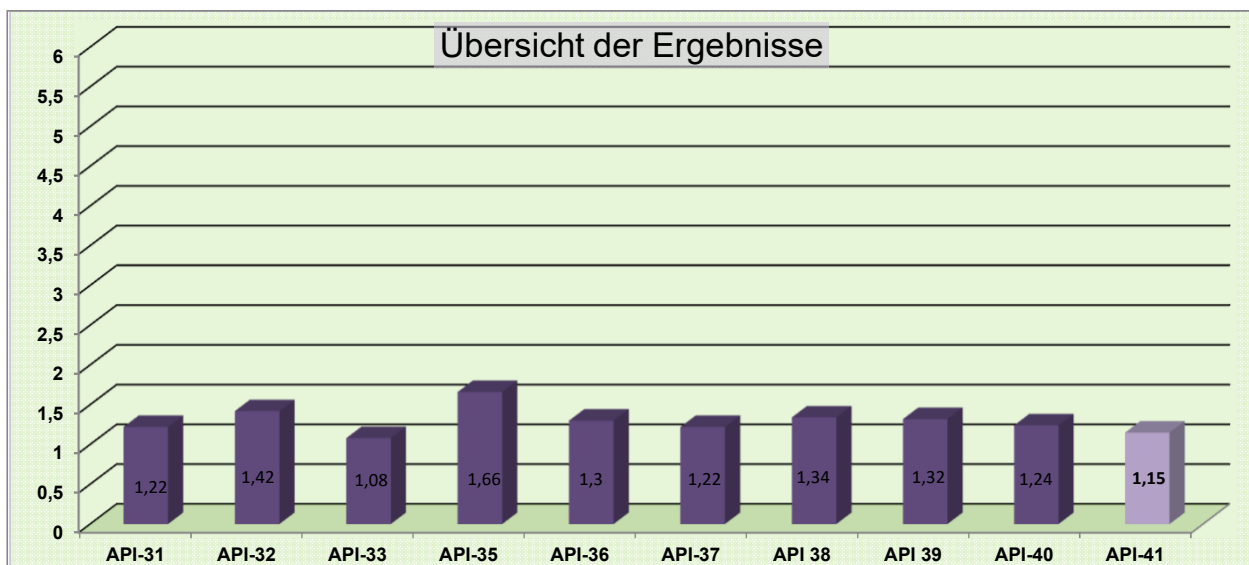
“Sehr positiv!“

**Martin Jessie, Kronberg**



## Evaluierung

Bitte bewerten Sie		Skala					Keine Bewertung	Anzahl der Bewertungen	Ø Bewertung
		1	2	3	4	5			
Inhalte des theoretischen Kurses		8	6	2	0	0	0	16	1,63
Inhalte der praktischen Übungen		14	2	0	0	0	0	16	1,13
Eignung des Modells		14	2	0	0	0	0	16	1,13
Praxisrelevanz		15	1	0	0	0	0	16	1,06
PD Dr. med. Thomas Schaible	Kompetenz	15	1	0	0	0	0	16	1,06
	Didaktik	13	3	0	0	0	0	16	1,19
Dr. med. Steffen Hien	Kompetenz	15	1	0	0	0	0	16	1,06
	Didaktik	10	6	0	0	0	0	16	1,38
<u>Medizin im Grünen</u>									
Betreuung & Organisation (OP-Bereich)		15	0	0	0	0	1	16	1,00
Betreuung & Organisation (allgemein)		16	0	0	0	0	0	16	1,00
<b>Gesamtbewertung</b>		15	1	0	0	0	0	16	1,06
<b>Ergebnis</b>									<b>1,15</b>



Seminar: Aufbauseminar pädiatrische Intensivmedizin

Datum: 18.-19.11.2019

Die Ergebnisse der Eingangs- und Ausgangsbefragung im Vergleich

Eingangsbefragung		
	Max. Punktzahl	
	27 Punkte	
Teilnehmer	Erreichte Punktzahl	Prozentwert
1	14	52%
2	19	70%
5	15	56%
6	18	67%
7	11	41%
8	14	52%
10	13	48%
12	12	44%
13	13	48%
15	6	22%
16	17	63%
17	16	59%
18	17	63%
19	18	67%
20	12	44%
ohne	16	59%
<b>Durchschnittliche Punktzahl</b>	<b>14,44</b>	<b>53,47%</b>

Ausgangsbefragung		
	Max. Punktzahl	
	27 Punkte	
Teilnehmer	Erreichte Punktzahl	Prozentwert
1	15	56%
2	15	56%
5	12	44%
6	20	74%
7	17	63%
8	22	81%
10	18	67%
13	14	52%
15	12	44%
16	19	70%
17	14	52%
19	17	63%
ohne	12	44%
ohne	17	63%
ohne	17	63%
<b>Durchschnittliche Punktzahl</b>	<b>16,07</b>	<b>59,51%</b>